



SIMPLY  
SECURE

# PROTEZIONE TOTALE PER LE AZIENDE

SOLUZIONI SOFTWARE PER LA SICUREZZA IT



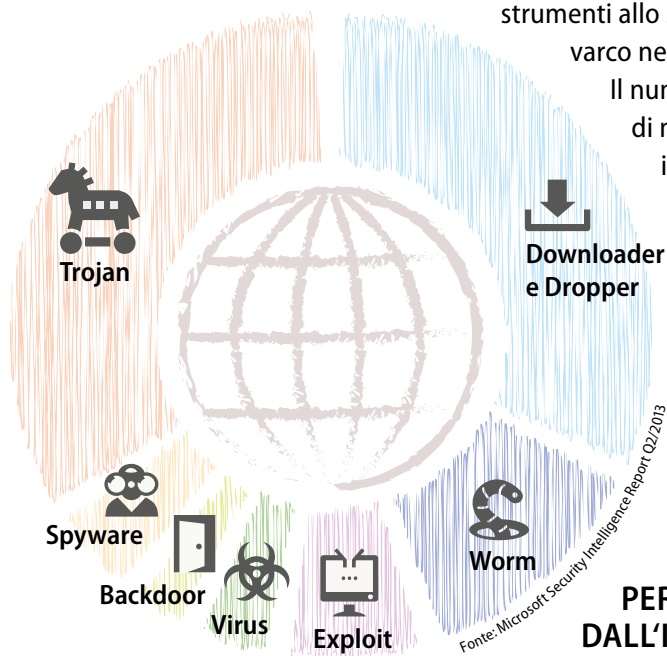


# LE SFIDE ODIERNE PER LA SICUREZZA

L'infrastruttura IT è una delle colonne portanti del successo aziendale. L'intero know-how, i dati finanziari e i dati sui clienti sono memorizzati sui server e i PC dell'azienda. Questi sistemi di importanza fondamentale vengono sempre più attaccati dai cybercriminali per i quali i dati sensibili di un'azienda rappresentano una fonte di lucro.

## GLI ATTACCHI MIRATI SONO IN CRESCITA

Spionaggio industriale mirato, comuni malware o perdita di dati: gli attacchi digitali all'infrastruttura IT possono compromettere gravemente le procedure di lavoro di un'azienda. Il malware è tradizionalmente la



maggiore minaccia per le reti aziendali, con programmi nocivi che causano costi elevati di ripristino e perdita della produttività.

## IL CRIMINE INFORMATICO È SEMPRE PIÙ PROFESSIONALE

Criminali cercano i bug e i punti vulnerabili nelle applicazioni più comuni e cercano di sfruttarli per accedere ai dispositivi su cui funzionano tali applicazioni.

Sorprende il fatto che perfino dopo il rilascio di una patch molti sistemi restino vulnerabili perché gli amministratori non l'hanno ancora distribuita. Alcuni sondaggi indicano che le organizzazioni sono consapevoli dei rischi di attacchi attraverso le applicazioni, ma la gestione delle patch resta per molti un territorio inesplorato.

I criminali adeguano costantemente i loro set di strumenti allo scopo di aprirsi un varco nelle reti IT aziendali.

Il numero di nuovi tipi di malware è tuttora in crescita e riflette un ambiente di malware creati su misura, come le Advanced Persistent Threat, programmate per adattarsi alla rete target.

## PERICOLI DALL'INTERNO

La migliore sicurezza IT non è tuttavia sufficiente se i cybercriminali utilizzano, ad esempio attraverso il social engineering, i dati di accesso dei

dipendenti per accedere ai loro sistemi.

Ciò può avvenire attraverso l'apertura di e-mail, la visita di siti web manipolati o le chiavette USB infette: i dipendenti ignari scaricano sul loro computer elementi dannosi che andranno poi a installarsi nei sistemi aziendali.

Quindi, non è più sufficiente proteggere la rete dagli attacchi esterni, è altrettanto necessario informare e istruire in modo costante tutti i dipendenti sulle potenziali minacce.

## LA COMPLESSITÀ DELLA SICUREZZA IT È IN AUMENTO

Sicurezza IT significa anche riuscire ad affrontare gli scenari peggiori.

In caso di falle o attacchi, una gestione ben organizzata e un adeguato backup dei dati permettono di tornare subito operativi, ripristinando velocemente l'infrastruttura IT e i dati aziendali importanti.

Indipendentemente dal numero di dispositivi, gli amministratori devono avere la panoramica completa di tutti i processi che avvengono all'interno della rete. Una moderna infrastruttura IT necessita di strategie efficaci ed economiche.

Se l'azienda non dispone di tempo o know-how sufficienti, può affidarsi a te, cioè a un partner esterno che le fornirà la sicurezza

“LA SALVAGUARDIA DELLA PROPRIETÀ INTELLETTUALE, DELLE INFORMAZIONI FINANZIARIE E DELLA REPUTAZIONE È UNA PARTE FONDAMENTALE DELLA STRATEGIA AZIENDALE.”

PricewaterhouseCoopers

IT come Managed Service. Il cliente avrà così un’infrastruttura sempre protetta senza doversi preoccupare di dettagli quali la configurazione e l’amministrazione della soluzione di sicurezza.

### LA SFIDA DELLA MOBILITÀ

Un’ulteriore complicazione per la sicurezza della rete è data dall’aumento dei dispositivi mobili. In pochi anni gli smartphone e i tablet sono diventati strumenti di lavoro importanti nel mondo aziendale.

I dipendenti accedono ai dati aziendali usando i loro dispositivi mobili, siano essi distribuiti dall’azienda o acquistati privatamente, portando così un aumento del costo delle licenze dedicate a questi dispositivi. Per proteggere i dispositivi che navigano regolarmente nel perimetro della rete è necessaria una soluzione efficace per la sicurezza in mobilità.

Gli amministratori devono garantire che la mobilità dei dati non comprometta i criteri di sicurezza aziendali, e che ai dipendenti venga al contempo permesso di sfruttare appieno i vantaggi del computing mobile.

Nell’ottica delle minacce moderne che devono affrontare gli amministratori IT, la gestione di una rete efficiente e sicura è un elemento fondamentale per assicurare lo svolgimento delle attività aziendali.

### STUDIO SULLA SICUREZZA INFORMATICA

Una recente indagine condotta da TNS, società leader per ricerche e informazioni di mercato, e pubblicata da G DATA, ha dimostrato quanto segue:

- Dopo le rivelazioni di Edward Snowden è aumentato il livello di consapevolezza verso la sicurezza IT.
- È aumentata la quantità di danni causati dagli attacchi.
- Le strategie di prevenzione standard, come backup e aggiornamenti regolari, sono ampiamente diffuse, ma richiedono più tempo per proteggere un’organizzazione.
- Nonostante sia cresciuto il numero di dispositivi mobili nelle aziende, si nota una carenza di linee guida per un uso sicuro.

#### Raccomandazioni in base ai risultati dell’indagine:

- Mantenere la sicurezza IT e la protezione dei dati in cima alla lista delle priorità.
- Aumentare in modo costante il livello di consapevolezza sulla sicurezza IT nella società, nei criteri e nelle attività aziendali.

### PIÙ DI UN TERZO DEI DISPOSITIVI PRESENTI NELLE AZIENDE SONO MOBILI



Fonte: G DATA

Indipendentemente dal numero di dispositivi, gli amministratori devono essere in grado di mantenere una visione d’insieme su tutto ciò che accade all’interno della rete. Le reti moderne

richiedono una strategia di protezione economica, completa ed efficiente.

## LE NOSTRE SOLUZIONI DI SICUREZZA

Come società tra le più esperte nel campo della sicurezza IT, sappiamo come rispondere prontamente alle minacce nuove e sconosciute.

Le soluzioni Business G DATA offrono una protezione completa ai tuoi clienti. Sono infatti studiate per soddisfare tutte le loro esigenze e sono adatte ad aziende di qualsiasi grandezza.

La nostra eccezionale protezione, vincitrice di numerosi premi, si combina con una console di gestione semplice e intuitiva e con funzionalità di reporting ben organizzate.

Queste caratteristiche si applicano a reti di qualsiasi grandezza, indipendentemente dal numero di client gestiti, siano essi dieci o diecimila.

Le soluzioni G DATA permettono di proteggere l'infrastruttura IT riducendo al minimo i costi per la manutenzione e la gestione.

### PROTEZIONE CLIENT TOTALE

Tecnologia ibrida CloseGap	Massima protezione mediante riconoscimento proattivo e basato su firma
G DATA BankGuard	Sicurezza per le procedure di pagamento online – non è necessario alcun add-on browser o software aggiuntivo
Verifica del comportamento dei file	Protegge anche da virus sconosciuti
<b>NOVITÀ!</b> Protezione da dispositivi USB infetti	L'USB KEYBOARD GUARD integrato protegge i client da dispositivi USB che simulano le tastiere
Protezione integrata da spam ed e-mail contenenti virus	Add-on per Microsoft Outlook e per protocolli POP3 e IMAP
Firewall a elevate prestazioni	Monitora tutti i contatti in entrata e in uscita e protegge da attacchi DoS, portscan e molto altro ancora
<b>OTTIMIZZATO!</b> Antivirus per client Linux	Protegge dalle minacce di internet anche i computer con Linux della rete aziendale. Ora anche con servizio di assistenza per garantire una migliore distribuzione

### GESTIONE CENTRALIZZATA

Managed Services	Commercializza le tue prestazioni chiave attraverso l'Administrations-Service integrato
Amministrazione semplice, panoramica rapida	Gestione a distanza di installazioni, scansioni virus e diritti per tutti i client
Panoramica dell'installazione semplificata	Con messaggi di stato e avvisi della procedura di installazione in corso
Dashboard panoramico	Per una visione chiara e completa di tutte le informazioni importanti con assistenza in base al contesto
Comando a distanza	Possibile anche per qualsiasi interfaccia web – anche con browser mobili
Controllo dei dispositivi	Stabilisci chi può utilizzare chiavette USB, schede di memoria o masterizzatori
Controllo delle applicazioni	Stabilisci quali programmi possono essere installati e avviati
Filtro di navigazione e controllo dell'utilizzo di internet	Blocca su richiesta i siti web e limita i tempi di navigazione in internet
Collegamento Active Directory	Per acquisire strutture a gruppi esistenti e per l'installazione client automatica
<b>OTTIMIZZATO!</b> Mobile Device Management	Gestione centralizzata di dispositivi Android e iOS con protezione da furto, controllo app, rubrica telefonica aziendale, filtro chiamate e molto altro ancora (le funzioni possono differire in base al sistema)
Directory hardware e software	Rappresentazione dettagliata dell'intero inventario
Efficiente servizio di assistenza e-mail e telefonica	Nella sede di Bochum il reparto sviluppo e il servizio di assistenza collaborano strettamente

### MODULI OPZIONALI

<b>OTTIMIZZATO!</b> MailSecurity	Soluzione su gateway centrale e indipendente dal server di posta, con filtro antispam e antivirus (SMTP/POP3) per qualsiasi server di posta, come Exchange, Notes, ecc. Incluso plug-in per MS Exchange da 2007 a 2013
Back-up client centralizzato	Metti al sicuro e gestisci i dati di tutti i computer aziendali dei tuoi clienti
PatchManagement	Gestione a distanza degli aggiornamenti dei programmi per software di Microsoft e di altri produttori

### PRODOTTI COMPLEMENTARI

G DATA ANTIVIRUS PER MAC	Per una protezione totale della rete: ampia e immediata protezione contro virus, trojan e altri malware, appositamente per i clienti MAC OS
--------------------------	---



# FUNZIONI DI PROTEZIONE **PERSONALIZZATE**

Ogni azienda ha esigenze e priorità diverse. Ecco perché G DATA offre soluzioni modulari che permettono a chiunque di scegliere la protezione adatta alla propria rete.

Tutti i prodotti offrono una protezione centralizzata per l'intero network aziendale. Oltre alla tradizionale tecnologia

antivirus, è inclusa la protezione ibrida CloseGap che integra due motori antivirus in un unico processo di scansione con prestazioni ottimizzate.

Le tecnologie proattive, come Behavior Blocker e BankGuard, assicurano che neppure i pericoli ancora sconosciuti possano danneggiare la rete.



## POLICY MANAGER

PolicyManager è un ausilio essenziale per proteggere la rete e garantire l'applicazione dei criteri di utilizzo aziendali con risparmio sui costi. Grazie a G DATA PolicyManager è possibile bloccare i vettori di attacco più pericolosi, come chiavette USB, siti web e applicazioni sconosciute.

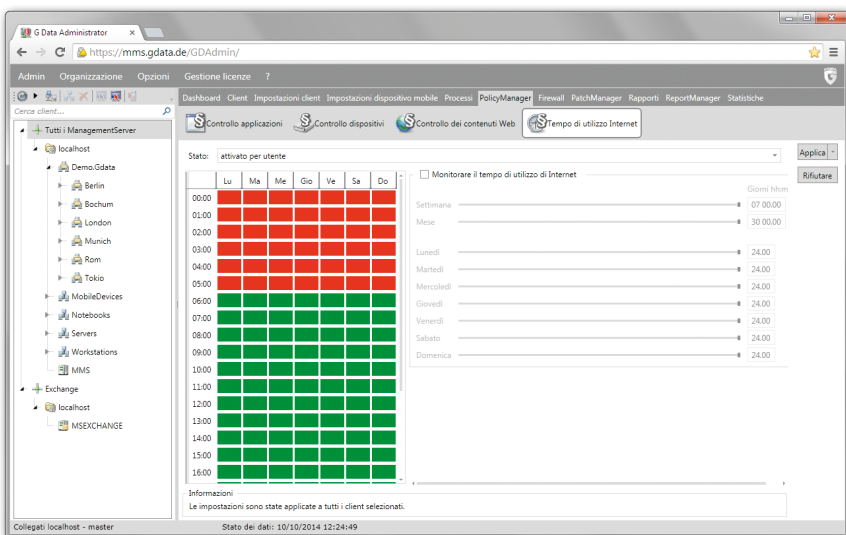
Bloccando completamente l'uso di supporti rimovibili, come le chiavette USB, il malware presente non ha alcuna possibilità di raggiungere il suo obiettivo.

È possibile inoltre imporre il rispetto dei criteri aziendali, come l'uso limitato di Internet o un criterio restrittivo sulle applicazioni, e garantire in questo modo la conformità e la produttività nell'intera rete.

## MOBILE DEVICE MANAGEMENT

I dispositivi mobili, utili nello svolgimento del lavoro, possono essere un pericolo. Gli smartphone e i tablet hanno permesso nuovi modelli di flussi di lavoro, ma possono costituire una minaccia se non protetti correttamente. I dispositivi usati per scenari sia privati che aziendali possono inavvertitamente far trapelare dati confidenziali o introdurre dei malware nella rete aziendale.

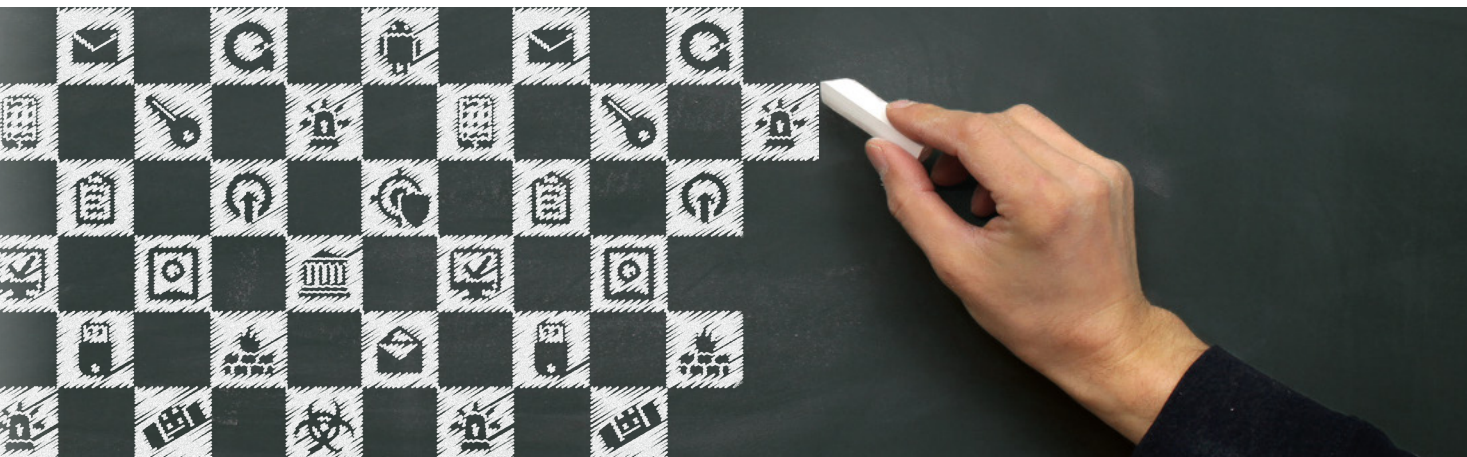
Mobile Device Management aiuta a gestire e proteggere i dispositivi mobili grazie a svariate opzioni, dall'antivirus alla protezione antifurto, dalle black list delle app indesiderate fino alla protezione della rubrica telefonica aziendale.





“LA PROTEZIONE CENTRALIZZATA DI G DATA OFFRE NUMEROSE OPZIONI DI PERSONALIZZAZIONE PER I GRUPPI UTENTI E GRANDE SEMPLICITÀ DI UTILIZZO.”

Olivier De Cock, manager IT comunale, Grâce-Hollogne



### PATCH MANAGEMENT

Le vulnerabilità nei software di uso frequente sono diventate il vettore di attacco principale dei criminali. Per evitare che il malware possa sfruttare i problemi nella protezione, tutti i software endpoint devono essere aggiornati regolarmente con le patch. Ma anche quando una patch è disponibile, molti amministratori non la distribuiscono immediatamente, per limiti di tempo o di denaro.

Il modulo opzionale PatchManagement contribuisce ad automatizzare il testing e la distribuzione delle patch, chiudendo in maniera efficace tutte le vulnerabilità in Windows, Java, Adobe Reader, Adobe Flash Player e in altri prodotti di terze parti.

#### MODULI OPZIONALI

Tutte le soluzioni per la rete possono essere ampliate con i moduli opzionali PatchManagement, MailSecurity e ClientBackup.

### MAIL SECURITY

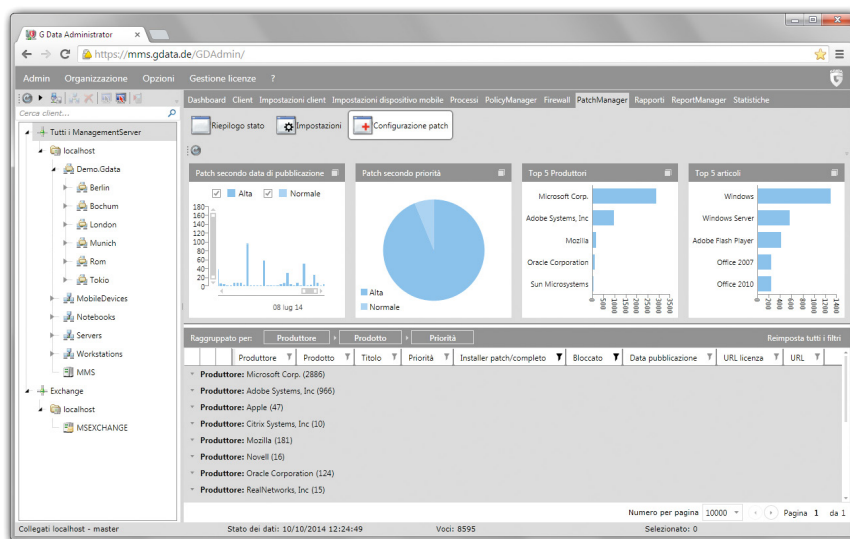
La posta elettronica è uno dei vettori di infezione usati più di frequente. Gli allegati possono contenere qualsiasi tipo di programma, utile o dannoso, mentre i messaggi di spam fanno perdere tempo e risorse.

MailSecurity protegge le e-mail persino prima che raggiungano i client. Usato come plug-in per Microsoft Exchange Server 2007 – 2013 o come gateway standalone, MailSecurity pulisce con efficacia le e-mail in entrata e in uscita.

### CLIENT BACKUP

Una protezione completa contro i malware è fondamentale, ma a volte per perdere i dati è sufficiente un difetto dell'hardware o un'interruzione di corrente.

Il nostro modulo centralizzato ClientBackup garantisce ai tuoi clienti la sicurezza totale, eseguendo in modo regolare e automatico il backup dei dati di tutti i PC aziendali.



# I PRINCIPALI VANTAGGI

## DISTRIBUZIONE SENZA STRESS

Indipendentemente dalle dimensioni della rete, le soluzioni G DATA si installano con un paio di clic. La nostra procedura guidata, semplice e intuitiva aiuta l'utente a installare in pochissimo tempo il componente del server centrale. Grazie alla sua interfaccia di amministrazione, tutti i componenti vengono distribuiti rapidamente anche in ambienti eterogenei.

Computer desktop, laptop o client mobili: le nostre soluzioni si installano comodamente, senza necessità di accedere fisicamente ai diversi dispositivi in rete. Tramite l'integrazione con Active Directory, le soluzioni G DATA sfruttano le strutture di rete esistenti, consentendo una distribuzione dei client completamente automatizzata.

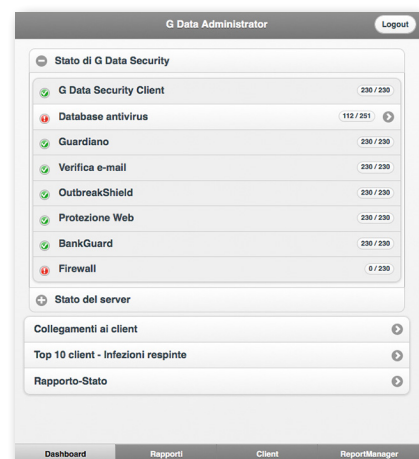
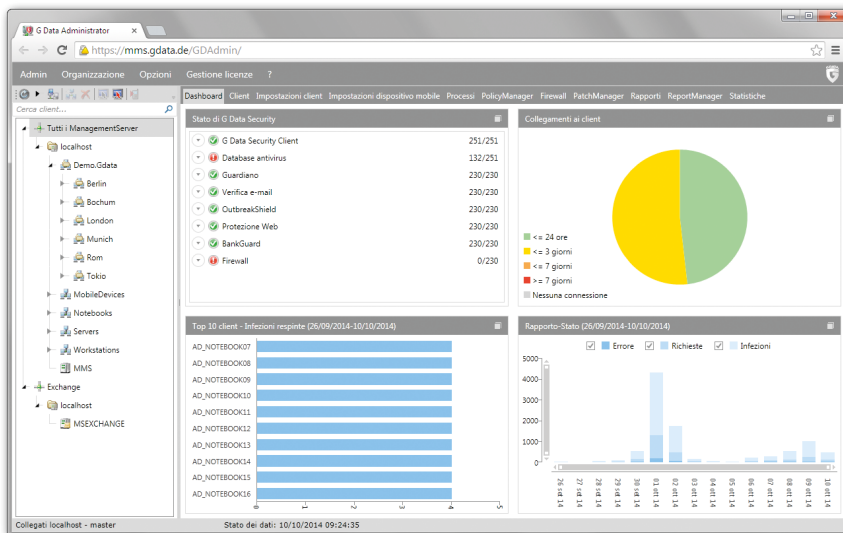
## GESTIONE BEN INTEGRATA

Distribuzione, configurazione e monitoraggio: tutti gli aspetti di gestione della soluzione si possono eseguire usando sempre lo stesso strumento di configurazione. Ogni soluzione viene fornita con G DATA Administrator. Questo strumento completo, ma semplice da usare, permette agli amministratori di gestire la rete nel modo che preferiscono. Il dashboard ben strutturato offre una panoramica su tutti gli aspetti inerenti la sicurezza della rete, permettendo risposte rapide ad avvisi importanti.

La gestione è semplificata da schede di moduli organizzate in modo logico e da un'ampia guida contestuale. I report sulle e-mail configurabili aiutano l'utente a rispettare la conformità senza la necessità di accedere all'interfaccia di amministrazione.

Le nostre soluzioni di gestione possono essere adattate a qualsiasi situazione specifica. Da qualsiasi parte del programma è possibile accedere agli strumenti di amministrazione. G DATA WebAdministrator è uno strumento sicuro basato sul web che offre la stessa gamma di opzioni di G DATA Administrator. Può essere usato da qualunque PC dotato di browser, dentro o fuori la rete aziendale. Ma non è limitato al solo PC.

Inoltre: anche quando si è in viaggio è possibile accedere a G DATA MobileAdministrator usando lo smartphone o il tablet. La sua interfaccia di amministrazione è particolarmente adatta ai dispositivi mobili, è intuitiva da usare, perfino sui display più piccoli.





## RIDUZIONE DEI COSTI

Le nostre soluzioni aiutano a ridurre i costi aziendali complessivi. G DATA Administrator riunisce in un'unica interfaccia tutte le opzioni di gestione, permettendo di risparmiare tempo e denaro. Gli amministratori possono accedere a tutte le impostazioni rilevanti ogni volta che ne hanno bisogno e non vengono mai rallentati da menu troppo complicati.

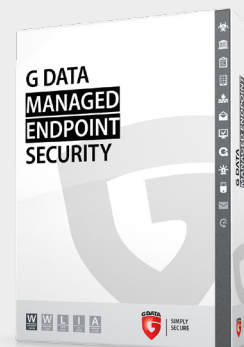
Il formato semplice di G DATA Administrator permette agli amministratori di familiarizzare con tutte le opzioni in modo intuitivo. Perfino le funzioni più complesse sono rese semplici dall'interfaccia ben strutturata.

## ASSISTENZA INDIVIDUALE

Tutte le soluzioni G DATA convincono grazie a diverse funzioni che possono essere ampliate dai moduli opzionali, personalizzabili in base alle esigenze della rete.

Se non fossi sicuro di quale soluzione o quale modulo aggiuntivo sia giusto per la rete dei tuoi clienti, i nostri consulenti online sono a tua disposizione per trovare assieme a te la soluzione più adatta.

## SERVIZIO GESTITO



Se non si desidera investire le proprie risorse per la gestione della soluzione di sicurezza, G DATA MANAGED ENDPOINT SECURITY è la soluzione perfetta.

Offre tutti i vantaggi delle soluzioni per la sicurezza G DATA associate alla comodità di una gestione professionale del servizio.

Il partner per la sicurezza IT si occupa della distribuzione, della configurazione e della gestione. Grazie alle funzioni in remoto di MANAGED ENDPOINT SECURITY, le lunghe riunioni con i tecnici saranno evitate.

I tuoi clienti e i loro dipendenti possono concentrarsi sulle attività cruciali senza preoccuparsi della sicurezza della rete.



## SIMPLY SECURE

**Comprendere le sfide odierne per la sicurezza ci permette di creare delle soluzioni di protezione IT adatte alle esigenze individuali.**

Come pionieri nel settore del software antivirus, affrontiamo i pericoli digitali da 30 anni. Il SecurityLab G DATA (con sede a Bochum, Germania) riunisce inoltre i maggiori esperti per monitorare costantemente gli attacchi informatici e le nuove minacce, mettendo a punto soluzioni efficaci per garantire una maggiore sicurezza.

La recente scoperta della spia rootkit "Uroburos" è un esempio della nostra ricerca sostanziale e costante e mostra la nostra velocità nel rispondere alle minacce attuali. La nostra ricerca è alla base delle nostre innovazioni e aiuta ad aumentare la consapevolezza dei problemi legati alla sicurezza, alla protezione dei dati e all'IT.

Quale azienda tedesca G DATA è in grado di offrire più che sicurezza: offriamo alle aziende la certezza di sentirsi tranquilli. Le severe leggi

tedesche sulla protezione della privacy ci mettono al riparo da qualsiasi interferenza di agenzie di intelligence.

Fin dalla sua fondazione nel 1985, G DATA è cresciuta, diventando una delle società leader al mondo nel settore della sicurezza informatica, attiva in oltre 90 paesi, con oltre 400 dipendenti.

### LE NOSTRE SOLUZIONI PER LA SICUREZZA

**A casa:** Le nostre soluzioni sono semplici da installare e da usare, offrono prestazioni eccellenti e una protezione completa per computer, laptop, tablet e dispositivi mobili con piattaforme Windows, Mac OS e Android. In questo modo i dati personali e l'identità sono protetti da tutti gli attacchi.

Standard di sicurezza elevati proteggono efficacemente da virus, trojan, worm, backdoor e altri pericoli informatici, come gli exploit.

Forniamo moduli opzionali per il backup e la protezione dei minori, nonché funzioni avanzate di protezione del browser che prevengono la manipolazione durante le transazioni bancarie e gli acquisti online.

**In azienda:** le nostre soluzioni offrono una protezione moderna e affidabile da malware e altri rischi presenti nelle reti. In questo modo non proteggete solo l'infrastruttura IT e i dipendenti, ma anche il bene più importante: il know how aziendale. Inoltre il nostro software dà ad esempio la possibilità di utilizzare tranquillamente anche i device mobili in costante aggiornamento.

Tutte le soluzioni per reti G DATA si adattano individualmente alle varie esigenze e i nostri specialisti garantiscono un inizio agevole e rapido.

Con i moduli opzionali MailSecurity, ClientBackup e PatchManagement è possibile in qualsiasi momento arricchire la gamma di funzioni in modo flessibile adeguandola al workflow.

### INFORMAZIONI PRINCIPALI

- Fondata nel 1985
- Primo software antivirus nel mondo
- Sede centrale, team di sviluppo e supporto tecnico in Germania
- In oltre 90 paesi con oltre 400 dipendenti
- Soluzioni complete per la sicurezza IT per utenti privati e aziendali
- Tecnologia "Made in Germany"
- Record di successi nei test comparativi tra prodotti
- Alta percentuale di fedeltà dei clienti
- Servizio Clienti e Supporto tecnico eccellenti

“CI DEDICHIAMO A RICERCHE, INDAGINI E ANALISI PER RENDERE SICURA LA TECNOLOGIA INFORMATICA, OGGI E IN FUTURO.”

Ralf Benz Müller, Direttore dei G DATA SecurityLabs



## PROTEZIONE PLURIPREMIATA

Grazie al nostro lavoro di ricerca e sviluppo dei prodotti, nel corso degli anni abbiamo ottenuto numerosi riconoscimenti. I prodotti G DATA sono certificati e soddisfano gli standard di qualità più elevati.

Nei test comparativi eseguiti da Stiftung Warentest, una rinomata associazione tedesca di



- AV-TEST Approved Corporate Endpoint Protection (feb 2015): AV-TEST ha conferito a G DATA ANTIVIRUS BUSINESS 13 il punteggio massimo per la protezione e la semplicità d'uso, confermando al tempo stesso le prestazioni eccezionali.

consumatori, il nostro prodotto G DATA INTERNET SECURITY si è dimostrato il migliore nel rilevamento del malware rispetto ai concorrenti per ben sette volte di fila dal 2005.

Le nostre soluzioni per le aziende combinano la nostra pluripremiata protezione con un'ampia gamma di funzioni per gli ambienti aziendali.



- Virus Bulletin VB100 (ott 2014): *“Oltre alle certificazioni acquisite, G DATA ha ottenuto un altro riconoscimento VB100 da aggiungere ai suoi recenti successi.”*

## SEMPRE A TUA DISPOSIZIONE

Per domande sui nostri prodotti, moduli e funzioni, il nostro staff del supporto tecnico è sempre disponibile. Nella sede aziendale di Bochum lo staff collabora col reparto di ricerca e sviluppo per rispondere prontamente a tutte le domande e garantire un servizio rapido ed efficiente.

Affidabilità è per noi una parola chiave: rispondiamo a ogni eventuale problema tecnico, manteniamo alta la percentuale di rilevamento dei malware e garantiamo eccezionali livelli di assistenza.

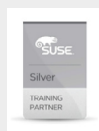
Facili da installare e da usare, i nostri prodotti offrono una protezione completa e prestazioni eccellenti, comprovate dai numerosi premi ricevuti e dai successi ottenuti nei test comparativi.

Con G DATA i tuoi clienti sceglieranno semplicemente **SIMPLY SECURE.**

## UNSERE TECHNOLOGIE-PARTNER



**Microsoft Partner**  
Gold Application Development





**GDATA.IT/B2B**

© Copyright 05/2015 G DATA Software AG. Tutti i diritti riservati. È vietata la copia o la riproduzione, anche parziale, senza previa autorizzazione scritta da parte di G DATA Software AG Germania.

Microsoft, Windows, Outlook e Exchange Server sono marchi registrati di Microsoft Corporation. Tutti gli altri marchi commerciali o marchi registrati sono di proprietà dei rispettivi produttori e devono essere considerati come tali.



**SIMPLY  
SECURE**